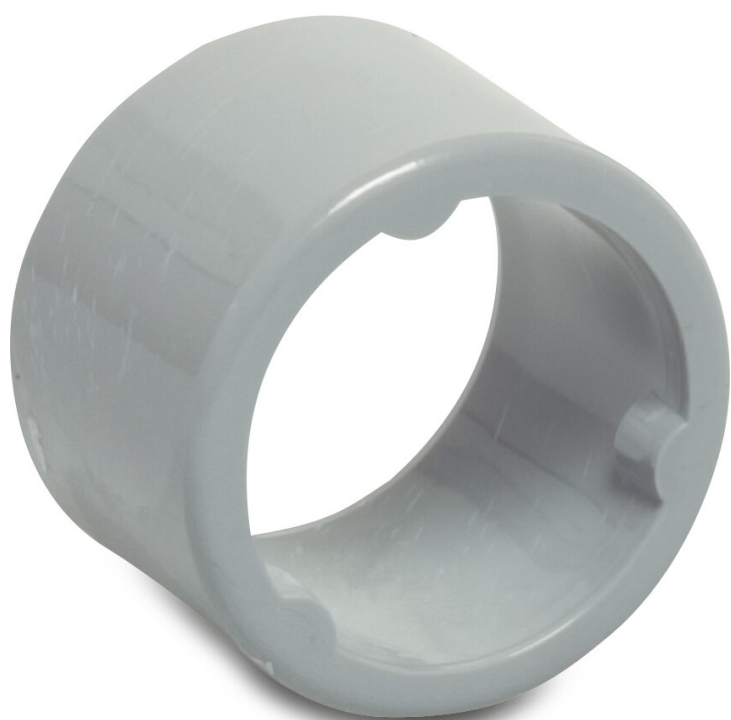


Redukcja przejściowa PVC-U 75 mm x 125 mm KW x tuleja szary KOMO (7016236)



SPECYFIKACJE TECHNICZNE

Kolor	szary
Materiał	PVC-U
Zgodne z	KOMO
Połączenie	KW x tuleja
Rozmiar	75 mm x 125 mm

WYMIARY

ØDi-2	75 mm
ØDo-1	125 mm

Wygenerowano w dniu: 21.02.2026

Bevo Poland Sp. z o.o.
ul. Logistyczna 5
Dąbrówka
62-070 Dopiewo
Polska
+48 61 641 41 02
info@bevo.pl
<http://www.bevo.com>