

**Foras Pompa odśrodkowa  
żeliwo DN50 x 50 mm x DN32 x  
32 mm kołnierz DIN 10bar 15A  
400/690VAC niebieski typ  
MN32 200 A (0920293)**



**FOROS**  
WATER PUMPS

# SPECYFIKACJE TECHNICZNE

Kolor niebieski

Materiał żeliwo

Materiał wirnika 1 żeliwo

Połączenie kołnierz DIN

Napięcie 400/690VAC

Maks. temperatura 90 °C

Minimalna średnia temperatura -10 °C  
(stała)

Maksymalna temperatura 40 °C  
otoczenia

Minimum ambient temperature 0 °C

Typ MN32 200 A

Moc wyjścia 10 KM

Wysokość słupa wody 58,6 m

Rozmiar DN50 x 50 mm x DN32 x 32 mm

Uszczelka typ H

Długość 565 mm

Szerokość 268 mm

Waga 79 kg

Moc 7.5 kW

Wysokość 340 mm

Maks. przepływ 33 m<sup>3</sup>/h

Wydajność BEP 29

Podnoszenie BEP 47

Wydajność 57 %

Nacisk 32

Ssanie 50

Wymiary opakowania Dł. Szer. 627 x 287 x 408 mm

Wys.

## WYMIARY

Cb-1 160 mm

Cl-1 80 mm

Ct-1 180 mm

G-1 190 mm

H 340 mm

H 340 mm

L 565 mm

Mc 70 mm

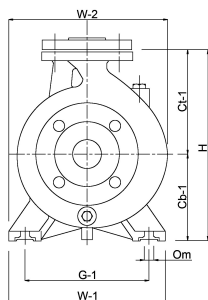
O 14 mm

W-1 240 mm

W-2 268 mm

ØDi-1 50 mm

ØDi-2 32 mm



## INFORMACJE O PRODUKCIE

Pompy są dostarczane w komplecie z przeciwkołnierzem z gwintem żeńskim.

Uszczelnienie mechaniczne.

Maksymalna temperatura pompowanej cieczy to 90 °C.

**Wygenerowano w dniu: 07.05.2026**

Bevo Poland Sp. z o.o.

ul. Logistyczna 5

Dąbrówka

62-070 Dopiewo

Polska  
+48 61 641 41 02  
[info@bevo.pl](mailto:info@bevo.pl)  
<http://www.bevo.com>