

Profec Nr. 340 Śrubunek żeliwo czarne 2" GW 25bar DVGW typ stożkowy (1134009)



SPECYFIKACJE TECHNICZNE

Typ stożkowy

Materiał żeliwo czarne

Zgodne z DVGW

Połączenie GW

Mocowanie nr Nr. 340

Zakres temperatur -20°C - 120°C

Ciśnienie 25 bar

Rozmiar 2"

Długość 78 mm

WYMIARY

F-1 23 mm

F-2 23 mm

K-1 65 mm

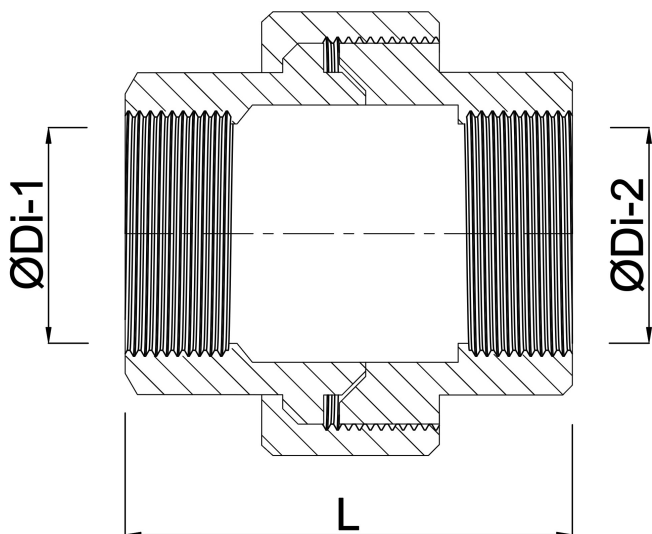
K-2 65 mm

Kn 86 mm

L 76 mm

ØDi-1 2"

ØDi-2 2"



Wygenerowano w dniu: 22.02.2026

Bevo Poland Sp. z o.o.
ul. Logistyczna 5
Dąbrówka
62-070 Dopiewo
Polska
+48 61 641 41 02
info@bevo.pl
<http://www.bevo.com>