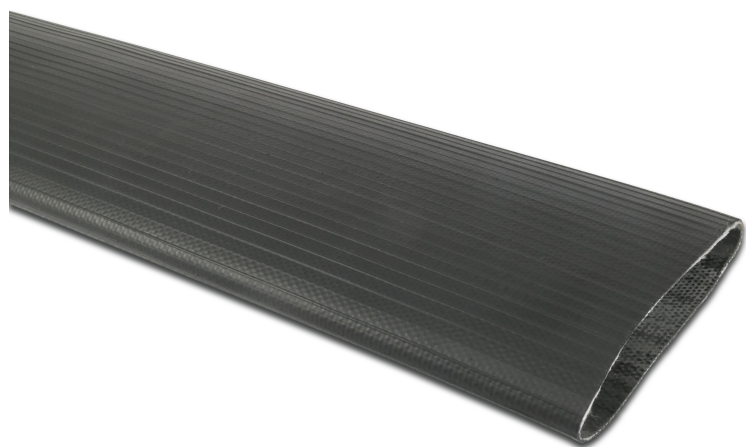


**Wąż płaski NBR/PVC 76 mm  
16bar czarny 100m typ Oneflex  
(7027444)**



# SPECYFIKACJE TECHNICZNE

Kolor	czarny
Typ	Oneflex
Materiał	NBR/PVC
Zakres temperatur	-20°C - 100°C
Rozmiar	76 mm
Długość	100 m
Średnica wew	76 mm
Ø Zewnętrzna	80,8 mm
Waga	700 g/m
Ciśnienie rozrywające	48 bar
Ciśnienie	16 bar
Wytrzymałość na rozciąganie	6500 kg
Grubość ścianki	2,4 mm

## INFORMACJE O PRODUKCIE

Płasko składany wąż NBR o przekroju od 51 do 204 mm, z wkładką, stosowany w nawadnianiu przemysłowym i rolniczym, o wysokiej odporności na zużycie i rozdarcie. Powszechnie stosowany jako wąż podający do nawijanie na bębny. Ten wąż ma wytrzymałość na rozciąganie

od 4.000 do 20.000 kg i ciśnienie rozrywające od 30 bar do 50 bar. Służy do temperatur roboczych od -20 do +80 stopni Celsjusza.

**Wygenerowano w dniu: 23.02.2026**

Bevo Poland Sp. z o.o.  
ul. Logistyczna 5  
Dąbrówka  
62-070 Dopiewo  
Polska  
+48 61 641 41 02  
[info@bevo.pl](mailto:info@bevo.pl)  
<http://www.bevo.com>