

**Grundfos Pompa obiegowa o  
zmiennej prędkości żeliwo  
DN32 kołnierz 10bar 0.061A  
230VAC czarno-czerwony  
WRAS typ MAGNA3 32-40F  
(220) (7039796)**



GRUNDFOS 

# SPECYFIKACJE TECHNICZNE

Kolor czarno-czerwony

Materiał żeliwo

Zgodne z WRAS

Obudowa pompy żeliwo

Materiał wirnika 1 PES wzmocniony włóknem szklanym

Połączenie kołnierz

Napięcie 230VAC

Maks. temperatura 110 °C

Minimalna średnia temperatura -10 °C  
(stała)

Ilość wirników 1

Częstotliwość 50 Hz

Maksymalna temperatura 40 °C  
otoczenia

Ciśnienie 10 bar

Minimum ambient temperature 0 °C

Typ MAGNA3 32-40F (220)

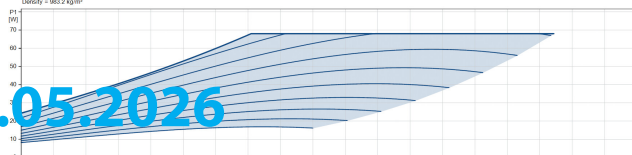
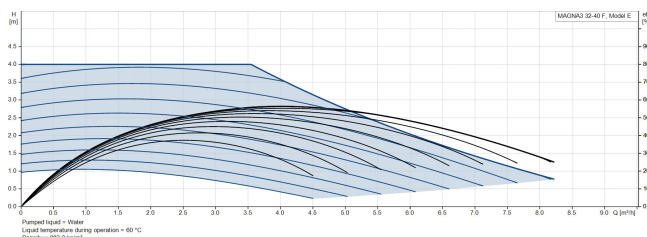
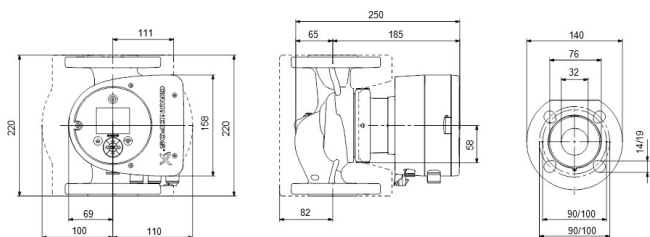
Wysokość słupa wody 4 m

Rozmiar

DN32

Prąd

0.061 A



Wygenerowano w dniu: 08.05.2026

Bevo Poland Sp. z o.o.  
ul. Logistyczna 5  
Dąbrówka  
62-070 Dopiewo  
Polska  
+48 61 641 41 02  
[info@bevo.pl](mailto:info@bevo.pl)  
<http://www.bevo.com>