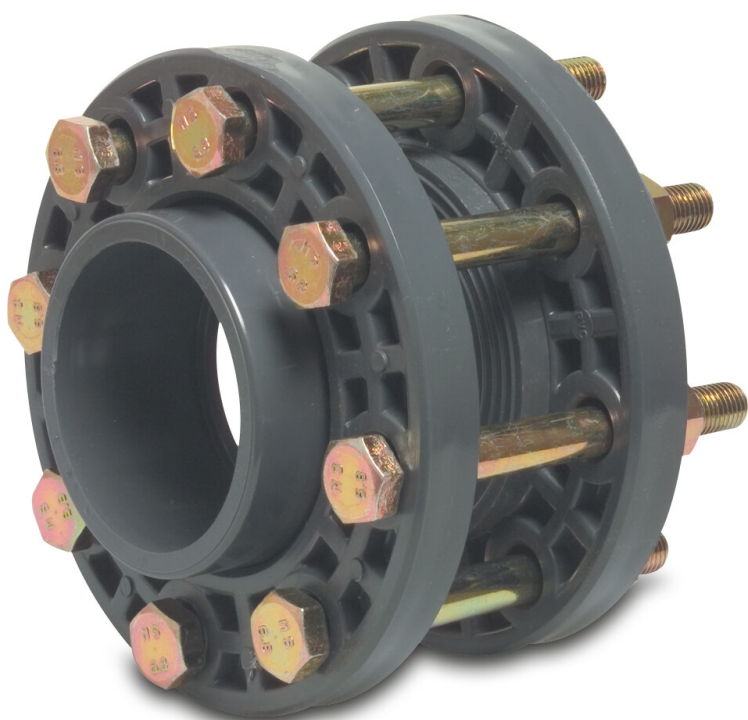


# Profec Komplet kołnierzy PVC- U 225 mm KW 10bar DN200 szary PN10/16 (0101469)



# SPECYFIKACJE TECHNICZNE

Kolor szary

Materiał PVC-U

Materiał śrub stal

Połączenie KW

Rozmiar 225 mm

Śruba M20 x 190

Opakowanie 1 szt.

DN 200

Kołnierz PN10/16

Waga 11.62 kg

Ciśnienie 10 bar

Śred. podziałowa 295 mm

Ilość otworów 8

## INFORMACJE O PRODUKCIE

2 pierścienie kołnierzy i 2 adaptory tulei kołnierzowych.

**Wygenerowano w dniu: 20.02.2026**

Bevo Poland Sp. z o.o.  
ul. Logistyczna 5  
Dąbrówka  
62-070 Dopiewo  
Polska  
+48 61 641 41 02  
[info@bevo.pl](mailto:info@bevo.pl)  
<http://www.bevo.com>