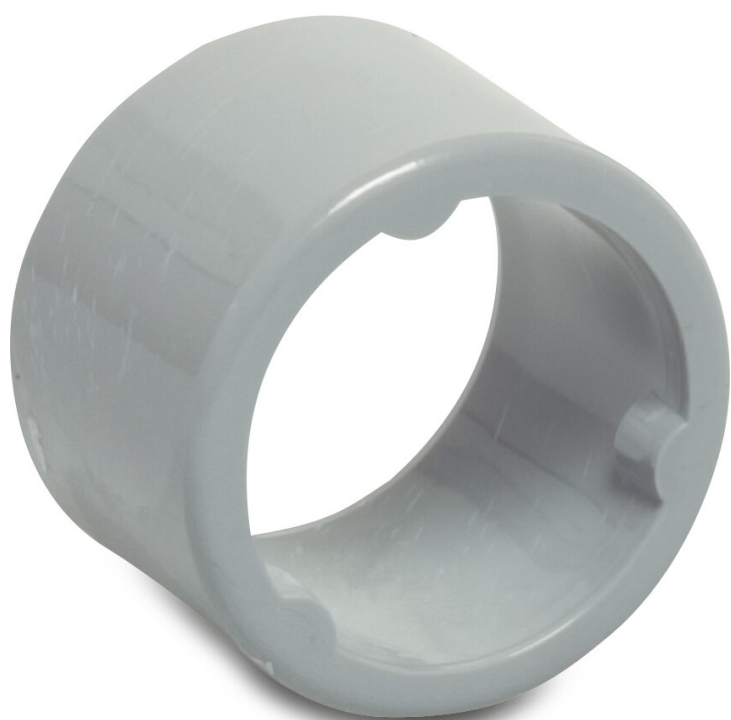


# Redukcja przejściowa PVC-U 50 mm x 75 mm KW x tuleja szary KOMO (7016232)



# SPECYFIKACJE TECHNICZNE

Kolor	szary
Materiał	PVC-U
Zgodne z	KOMO
Połączenie	KW x tuleja
Rozmiar	50 mm x 75 mm

## WYMIARY

ØDi-2	50 mm
ØDo-1	75 mm

**Wygenerowano w dniu: 21.02.2026**

Bevo Poland Sp. z o.o.  
ul. Logistyczna 5  
Dąbrówka  
62-070 Dopiewo  
Polska  
+48 61 641 41 02  
[info@bevo.pl](mailto:info@bevo.pl)  
<http://www.bevo.com>