

**Foras Pompa odśrodkowa  
żeliwo DN65 x 65 mm x DN40 x  
40 mm kołnierz DIN 10bar  
24,2A 400/690VAC niebieski  
typ MN40 250 B (0920307)**



**FOROS**  
WATER PUMPS

# SPECYFIKACJE TECHNICZNE

Kolor niebieski

Materiał żeliwo

Materiał wirnika 1 żeliwo

Połączenie kołnierz DIN

Napięcie 400/690VAC

Maks. temperatura 90 °C

Minimalna średnia temperatura -10 °C  
(stała)

Maksymalna temperatura 40 °C  
otoczenia

Minimum ambient temperature 0 °C

Typ MN40 250 B

Moc wyjścia 15 KM

Wysokość słupa wody 75,5 m

Rozmiar DN65 x 65 mm x DN40 x 40 mm

Uszczelka typ H

Długość 630 mm

Szerokość 322 mm

Waga 105 kg

Moc 11 kW

Wysokość 405 mm

Maks. przepływ 42 m<sup>3</sup>/h

Wydajność BEP 31

Podnoszenie BEP 65

Wydajność 48 %

Nacisk 40

Ssanie 65

Wymiary opakowania Dł. Szer. 666 x 346 x 471 mm  
Wys.

## WYMIARY

Cb-1 180 mm

Cl-1 100 mm

Ct-1 225 mm

G-1 250 mm

H 405 mm

H 405 mm

L 630 mm

Mc 95 mm

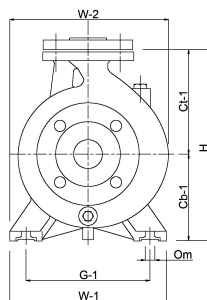
O 14 mm

W-1 320 mm

W-2 322 mm

ØDi-1 65 mm

ØDi-2 40 mm



## INFORMACJE O PRODUKCIE

Pompy są dostarczane w komplecie z przeciwkołnierzem z gwintem żeńskim.

Uszczelnienie mechaniczne.

Maksymalna temperatura pompowanej cieczy to 90 °C.

**Wygenerowano w dniu: 07.05.2026**

Bevo Poland Sp. z o.o.

ul. Logistyczna 5

Dąbrówka

62-070 Dopiewo

Polska  
+48 61 641 41 02  
[info@bevo.pl](mailto:info@bevo.pl)  
<http://www.bevo.com>