

# Rovatti Pompa odśrodkowa żeliwo DN50 kołnierz DIN czarny typ T0F-50A (7024365)



**rovatti pompe**

# SPECYFIKACJE TECHNICZNE

Kolor	czarny
Materiał	żeliwo
Materiał wirnika 1	żeliwo
Połączenie	kołnierz DIN
Maks. temperatura	60 °C
Nacisk	50
Ssanie	50
Typ	TOF-50A
Moc wyjścia	5-7,5 KM
Wysokość słupa wody	40 m
Rozmiar	DN50
Maks. przepływ	27 m <sup>3</sup> /h

## WYMIARY

Cr-1	89 mm
Ct-1	66 mm
Dd	41.28 mm

H 326 mm

H 343 mm

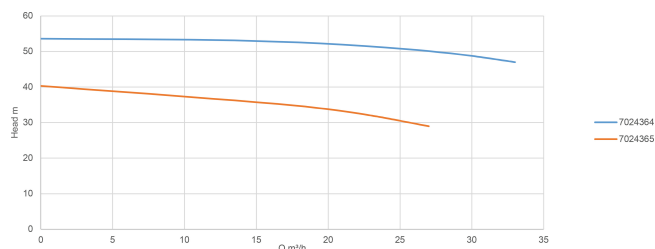
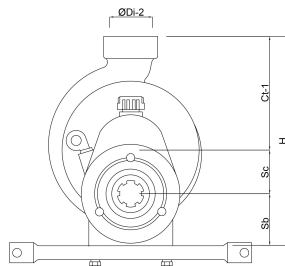
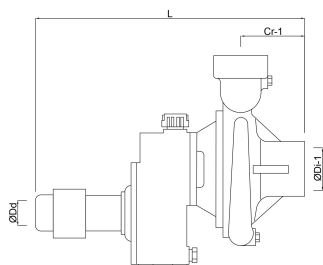
L 408 mm

Sb 73 mm

Sc 187 mm

ØDi-1 2 "

ØDi-2 2 "



## INFORMACJE O PRODUKCIE

Pompy typu T0 napędzane przez ciągnik rolniczy są wyposażone w wirnik "E", który zapewnia najwyższe ciśnienie. W przypadku innych wirników skonsultuj się z nami.

Pompy typu T0 są standardowo wyposażone w wał odbioru mocy (WOM) 540 obr./min.

Podłączaj pompy bezpośrednio do WOM (ciągnika). Pompy typu T są wyposażone w uszczelnienie dławicowe lattyflon, idealne do instalacji brudnej wody. Dławnice należy odpowiednio dopasować za pomocą systemu Twinner (2 części), aby zawsze pozostało nieszczelne, zapewniając możliwość smarowania i chłodzenia.

Pompy T0 są dostarczane z rurą ssącą, kolanem i koszem filtracyjnym

Typ T0F-50 jest pompą niezalewową, a typ T0F-50A jest pompą samozasysającą.

Zastosowanie

Zraszacz średniociśnieniowy do systemów fertygacyjnych: typy T0F-50 i T0F-50A.

**Wygenerowano w dniu: 07.05.2026**

Bevo Poland Sp. z o.o.  
ul. Logistyczna 5  
Dąbrówka  
62-070 Dopiewo  
Polska  
+48 61 641 41 02  
[info@bevo.pl](mailto:info@bevo.pl)  
<http://www.bevo.com>