

**Foras Pompa odśrodkowa
żeliwo DN65 x 65 mm x DN40 x
40 mm kołnierz DIN 10bar 7,4A
400/690VAC niebieski typ
MN40 160 B (0920300)**



FOROS
WATER PUMPS

SPECYFIKACJE TECHNICZNE

Kolor niebieski

Materiał żeliwo

Materiał wirnika 1 żeliwo

Połączenie kołnierz DIN

Napięcie 400/690VAC

Maks. temperatura 90 °C

Minimalna średnia temperatura -10 °C
(stała)

Maksymalna temperatura 40 °C
otoczenia

Minimum ambient temperature 0 °C

Typ MN40 160 B

Moc wyjścia 4 KM

Wysokość słupa wody 30 m

Rozmiar DN65 x 65 mm x DN40 x 40 mm

Uszczelka typ H

Długość 500 mm

Szerokość 245 mm

Waga 52 kg

Moc 3 kW

Wysokość 292 mm

Maks. przepływ 36 m³/h

Wydajność BEP 31

Podnoszenie BEP 24

Wydajność 56 %

Nacisk 40

Ssanie 65

Wymiary opakowania Dł. Szer. 551 x 250 x 341 mm
Wys.

WYMIARY

Cb-1 132 mm

Cl-1 80 mm

Ct-1 160 mm

G-1 190 mm

H 292 mm

H 292 mm

L 500 mm

Mc 70 mm

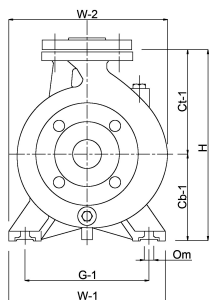
O 14 mm

W-1 240 mm

W-2 245 mm

ØDi-1 65 mm

ØDi-2 40 mm



— 920290
— 920293
— 920291
— 920301
— 920300
— 920304
— 920307
— 920309
— 920311
— 920314

INFORMACJE O PRODUKCIE

Pompy są dostarczane w komplecie z przeciwkołnierzem z gwintem żeńskim.

Uszczelnienie mechaniczne.

Maksymalna temperatura pompowanej cieczy to 90 °C.

Wygenerowano w dniu: 07.05.2026

Bevo Poland Sp. z o.o.

ul. Logistyczna 5

Dąbrówka

62-070 Dopiewo

Polska
+48 61 641 41 02
info@bevo.pl
<http://www.bevo.com>