

Profec Nr. 340 Verschraubung
Gusseisen Verzinkt 1 1/4"
Innengewinde 25bar DVGW
Typ Konisch (1034007)



TECHNISCHE DATEN

Typ	Konisch
Werkstoff	Gusseisen
Oberflächenbehandlung	Verzinkt
Zulassung	DVGW
Anschluss	Innengewinde
Fitting Nr.	Nr. 340
Temperaturbereich	-20°C - 120°C
Arbeitsdruck	25 bar
Maß	1 1/4"
Länge	65 mm

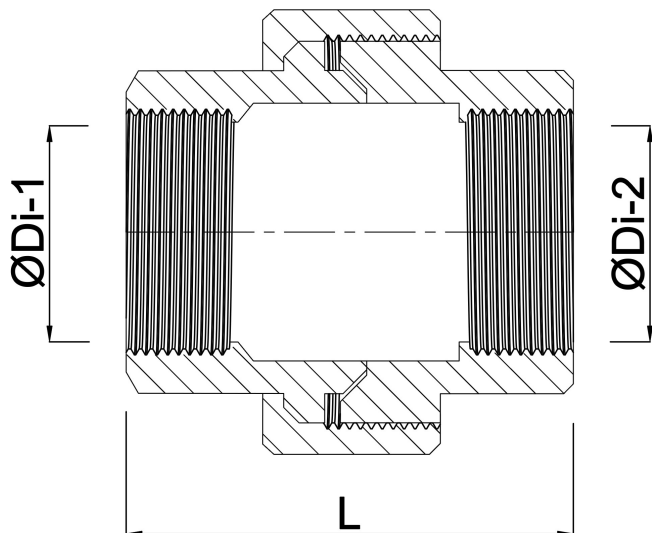
ABMESSUNGEN

L	65 mm
ØDi-1	1 1/4 "
ØDi-2	1 1/4 "
F-1	20 mm
F-2	20 mm

Kn 67 mm

K-1 47 mm

K-2 47 mm



PRODUKTINGFORMATIONEN

Konische Dichtung

Generiert am: 07.11.2025

bevo Vertriebs GmbH
Industriestraße 18
32602 VLOTHO-EXTER
Deutschland
+49 (0) 5228 959 0
info@bevo.com
<http://www.bevo.com>