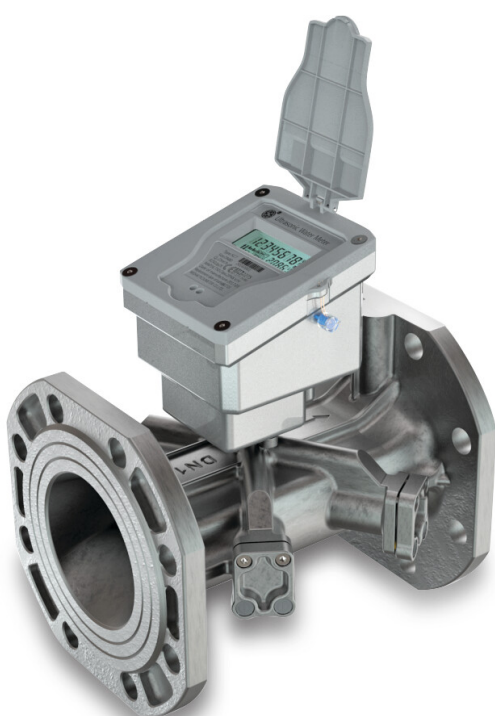


**Profec Ultraschall
Wasserzähler Edelstahl 304
DN100 DIN Flansch 16bar 3.6V
Li-battery Grau CE/MID Typ
Klasse 2 (7038812)**



TECHNISCHE DATEN

Farbe	Grau
-------	------

Typ	Klasse 2
-----	----------

Werkstoff	Edelstahl 304
-----------	---------------

Zulassung	CE/MID
-----------	--------

Material Flansch	Sphäroguss
------------------	------------

Anschluss	DIN Flansch
-----------	-------------

Pulse	10 ltr
-------	--------

MaximumReadingCapacity	99999999.99999
------------------------	----------------

Verbindung	2-wire Mbus output
------------	--------------------

Min. temp.	0.1 °C
------------	--------

Spannung	3.6V Li-battery
----------	-----------------

Arbeitsdruck	16 bar
--------------	--------

IP Wert	IP68
---------	------

Max. Temp.	50 °C
------------	-------

Maß	DN100
-----	-------

Q1 ISO 4064 (2005)	0.25 m ³ /St
--------------------	-------------------------

Q3 ISO 4064 (2005)	100 m ³ /St
--------------------	------------------------

Q4 ISO 4064 (2005)

125 m³/St

Länge

250 mm

Breite

230 mm

ABMESSUNGEN

H

300 mm

Einbaumass

250

PRODUKTINFORMATIONEN

Ultraschall Wasserzähler mit 10 Jahren Batterielebensdauer, IP68 Klasse 2, PN16 und CE/MID-Zulassung sowie M-bus-Ausgang.

Generiert am: 10.02.2026

bevo Vertriebs GmbH
Industriestraße 18
32602 VLOTHO-EXTER
Deutschland
+49 (0) 5228 959 0
info@bevo.com
<http://www.bevo.com>