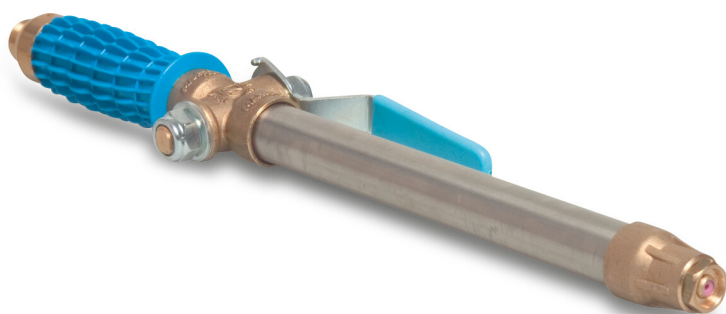


**MZ Spritzlanze**  
**Messing/Edelstahl 1/2"**  
**Außengewinde 40bar 40cm**  
**Blau Typ 322 (0451712)**



# TECHNISCHE DATEN

Farbe	Blau
Typ	322
Werkstoff	Messing/Edelstahl
Anschluss	Außengewinde
Arbeitsdruck	40 bar
Maß	1/2"
Länge	40 cm

## PRODUKTINFORMATIONEN

Regelbar mittels Kugelhahn mit Griff

**Generiert am: 10.10.2025**

bevo Vertriebs GmbH  
Industriestraße 18  
32602 VLOTHO-EXTER  
Deutschland  
+49 (0) 5228 959 0  
[info@bevo.com](mailto:info@bevo.com)  
<http://www.bevo.com>