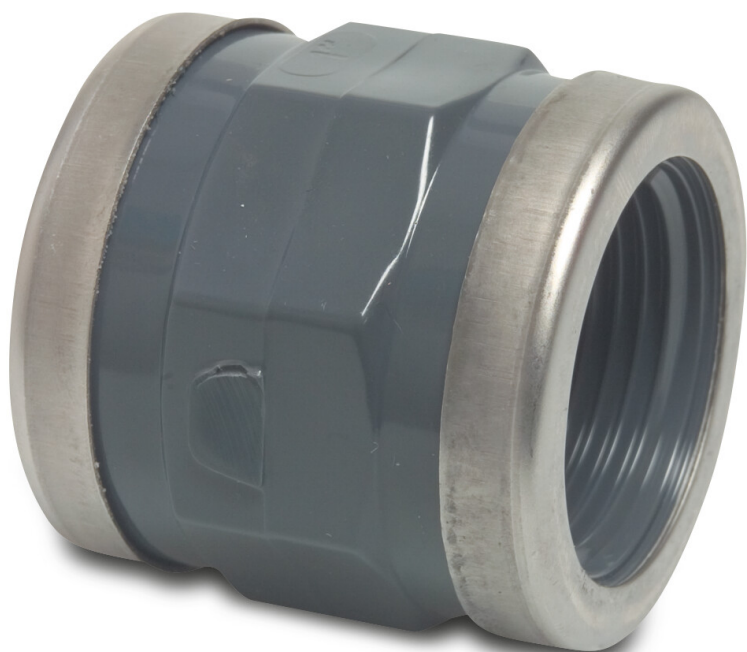


# **VDL Gewindemuffe PVC-U 3/8"** **Innengewinde 16bar Grau mit** **Edelstahl Ring Typ verstärkt** **(0100720)**



**V-L Van de Lande**

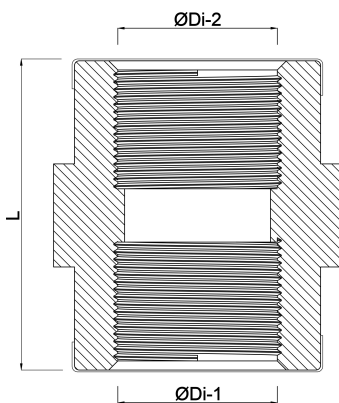


# TECHNISCHE DATEN

Farbe	Grau
Typ	verstärkt
Werkstoff	PVC-U
Ausführung	mit Edelstahl Ring
Anschluss	Innengewinde
Maß	3/8"
Arbeitsdruck	16 bar

# ABMESSUNGEN

L	29 mm
ØDi-1	3/8 "
ØDi-2	3/8 "





**Generiert am: 13.02.2026**

bevo Vertriebs GmbH  
Industriestraße 18  
32602 VLOTHO-EXTER  
Deutschland  
+49 (0) 5228 959 0  
[info@bevo.com](mailto:info@bevo.com)  
<http://www.bevo.com>