

Rovatti Kreiselpumpe Gusseisen DN50 DIN Flansch Schwarz Typ T0F-50 (7024364)



rovatti pompe

TECHNISCHE DATEN

Farbe	Schwarz
-------	---------

Werkstoff	Gusseisen
-----------	-----------

Material Laufrad 1	Gusseisen
--------------------	-----------

Anschluss	DIN Flansch
-----------	-------------

Max. Temperatur	60 °C
-----------------	-------

Druck	50
-------	----

Saug	50
------	----

Typ	T0F-50
-----	--------

Leistung	7,5-15 PS
----------	-----------

Maß	DN50
-----	------

Förderhöhe	53
------------	----

Max Durchfluss	33 m ³ /h
----------------	----------------------

ABMESSUNGEN

Dd	41.28 mm
----	----------

ØDi-1	2 "
-------	-----

ØDi-2	2 "
-------	-----

Sb 73 mm

H 294 mm

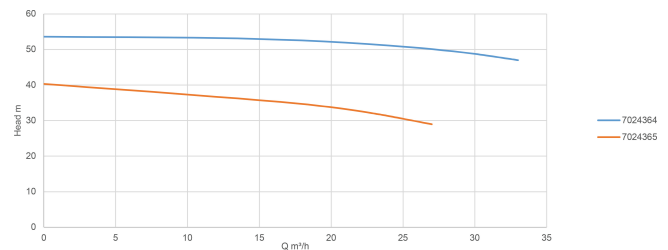
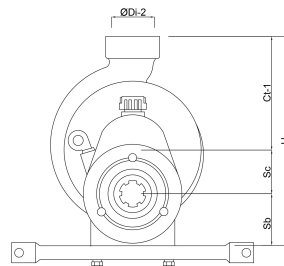
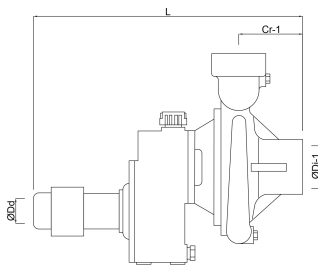
L 374 mm

Ct-1 160 mm

Cr-1 90 mm

Sc 61 mm

H 294 mm



PRODUKTINFORMATIONEN

Die traktorgetriebenen Pumpen vom Typ T sind mit einem E Laufrad ausgestattet, welches Höchstdruck liefert. Für alternative Antriebsarten wenden Sie sich bitte an uns .

Die T0-Pumpen werden mit einem Standardübersetzungsverhältnis (PTO) von 540 U/min geliefert. Verbinden Sie die Pumpen direkt mit der PTO (Traktor) .

Die T0-Pumpen sind mit einer Lattyflon-Stopfbuchs-Packung ausgestattet, die sich ideal für die Nutzung mit verunreinigtem Wasser eignet. Die Stopfbuchs-Packung muss mit dem Twinner-System (2 Teile) entsprechend angepasst werden, sodass sie immer etwas ausläuft und die Pumpe geschmiert und kühl hält .

Die T0-Pumpen werden mit Saugrohr, Krümmer und Filterkorb geliefert .

Der Typ T0F-50 ist nicht selbstansaugend, der Typ T0F-50A hingegen ist eine selbstansaugende Pumpe .

Anwendung:

Mitteldrucksprinkler für Dünger/Bewässerungssysteme: Typen T0F-50 und T0F-50A .

Generiert am: 07.11.2025

bevo Vertriebs GmbH
Industriestraße 18
32602 VLOTHO-EXTER
Deutschland
+49 (0) 5228 959 0
info@bevo.com
<http://www.bevo.com>