

**Profec Flansch Stahl DN40 x  
48,3 mm DIN Flansch x  
Stumpfschweißung 10bar  
PN10 (1180234)**



# TECHNISCHE DATEN

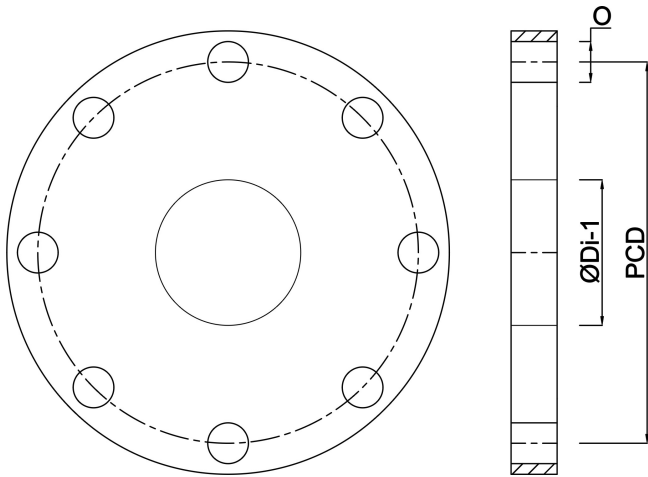
Werkstoff	Stahl
Anschluss	DIN Flansch x Stumpfschweißung
DIN Norm	DIN 2576
Flansch	PN10
Arbeitsdruck	10 bar
Maß	DN40 x 48,3 mm
Innen ø	49 mm
Außen ø	150 mm
Gewicht	1.85 kg
Dicke	16 mm
Lochkreis	110 mm
Loch Ø	18 mm
Löcher	4

# ABMESSUNGEN

ØDi-1	49 mm
PCD	110 mm

O

18 mm



**Generiert am: 11.10.2025**

bevo Vertriebs GmbH  
Industriestraße 18  
32602 VLOTHO-EXTER  
Deutschland  
+49 (0) 5228 959 0  
[info@bevo.com](mailto:info@bevo.com)  
<http://www.bevo.com>