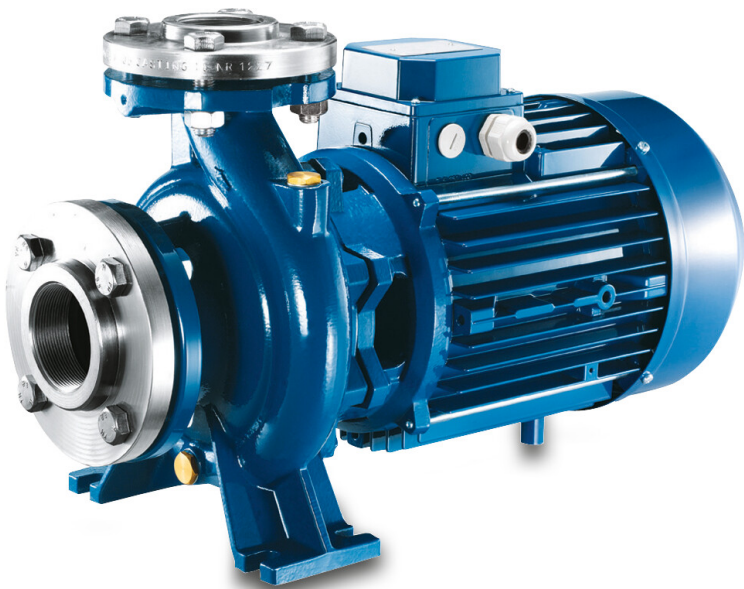


**Foras Kreiselpumpe Gusseisen
DN50 x 50 mm x DN32 x 32 mm
DIN Flansch 10bar 15A
400/690VAC Blau Typ MN32
200 A (0920293)**



TECHNISCHE DATEN

Farbe Blau

Werkstoff Gusseisen

Material Laufrad 1 Gusseisen

Anschluss DIN Flansch

Spannung 400/690VAC

Max. Temperatur 90 °C

Minimale Mediumtemperatur
(kontinuierlich) -10 °C

Maximale
Umgebungstemperatur 40 °C

Minimale
Umgebungstemperatur 0 °C

Typ MN32 200 A

Leistung 10 PS

Förderhöhe 58,6 M

Maß DN50 x 50 mm x DN32 x 32 mm

Gleitringdichtung Typ H

Länge 565 mm

Breite	268 mm
Gewicht	79 kg
Leistung	7.5 kW
Höhe	340 mm
Max Durchfluss	33 m ³ /h
BEP Kapazität	29
BEP Förderhöhe	47
Effizienz	57 %
Druck	32
Saug	50
Packungsgrösse L/B/H	627 x 287 x 408 mm

ABMESSUNGEN

Cb-1	160 mm
Cl-1	80 mm
Ct-1	180 mm
G-1	190 mm
H	340 mm
H	340 mm

L 565 mm

Mc 70 mm

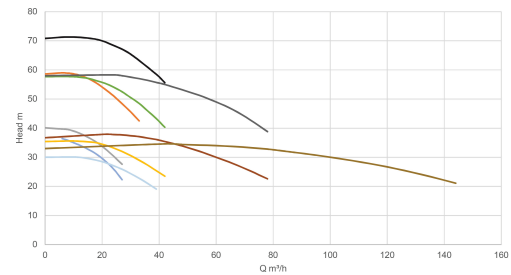
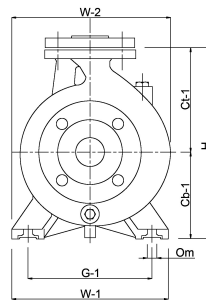
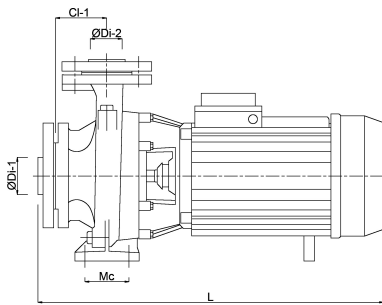
O 14 mm

W-1 240 mm

W-2 268 mm

ØDi-1 50 mm

ØDi-2 32 mm



920290
920293
920291
920301
920300
920304
920307
920309
920311
920314

PRODUKTINFORMATIONEN

Im Lieferumfang der Pumpen sind Gegenflansche mit Innengewinde enthalten.
Gleitringdichtung.
Maximale Wassertemperatur 90° C.

Generiert am: 07.05.2026

bevo Vertriebs GmbH
Industriestraße 18
32602 VLOTHO-EXTER
Deutschland

+49 (0) 5228 959 0
info@bevo.com
<http://www.bevo.com>