

**Grundfos Umwälzpumpe mit
variabler Drehzahl Edelstahl
DN32 DIN Flansch 10bar 0.91A
230VAC Schwarz/Rot WRAS
Typ MAGNA3 32-60FN (220)
(7039841)**



GRUNDFOS 

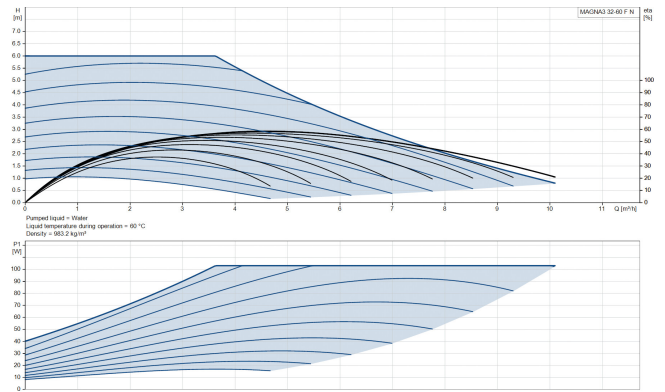
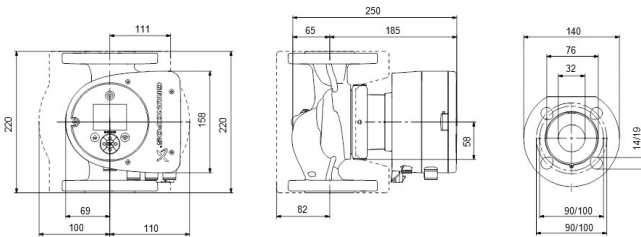
TECHNISCHE DATEN

Farbe	Schwarz/Rot
Werkstoff	Edelstahl
Zulassung	WRAS
Pumpengehäuse	Edelstahl
Material Laufrad 1	PES glasfaserverstärkt
Anschluss	DIN Flansch
Spannung	230VAC
Max. Temperatur	110 °C
Minimale Mediumtemperatur (kontinuierlich)	-10 °C
Laufräder	1
Herz	50 Hz
Maximale Umgebungstemperatur	40 °C
Arbeitsdruck	10 bar
Minimale Umgebungstemperatur	0 °C
Typ	MAGNA3 32-60FN (220)

Förderhöhe 6 M

Maß DN32

Ampere 0.91 A



Generiert am: 09.05.2026

bevo Vertriebs GmbH
Industriestraße 18
32602 VLOTHO-EXTER
Deutschland
+49 (0) 5228 959 0
info@bevo.com
<http://www.bevo.com>