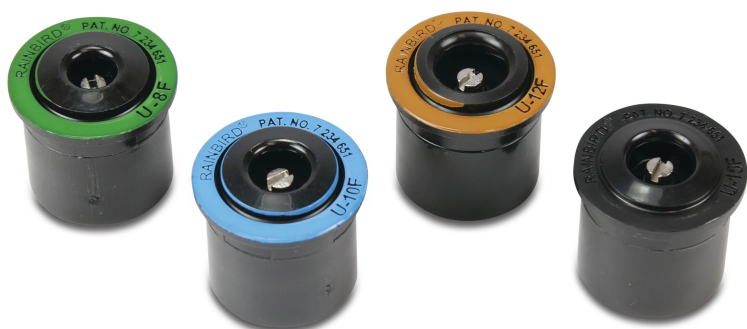


Rain Bird Sprühkopf Kunststoff 5/8" 2,1bar 90° Schwarz Typ U- 15-Q (7021626)



RAIN BIRD

TECHNISCHE DATEN

Werkstoff	Kunststoff
-----------	------------

Geeignet für	series 1800
--------------	-------------

Arbeitsdruck	2,1 bar
--------------	---------

Empf. Druck	1 - 2,1 bar
-------------	-------------

Farbe	Schwarz
-------	---------

Typ	U-15-Q
-----	--------

Kapazität	0,15 - 0,21 m ³ /h
-----------	-------------------------------

Kapazität	2,5 - 3,5 L/Min
-----------	-----------------

Kapazität 2 bar	210 L/St
-----------------	----------

Capacity 2bar	0,21 m ³ /h
---------------	------------------------

Kapazität 1bar	150 L/St
----------------	----------

Kapazität 1,5bar	180 L/St
------------------	----------

Maß	5/8"
-----	------

Sektor	90°
--------	-----

Strahlanstieg	23 °
---------------	------

Radius	3,4 - 4,6 m
--------	-------------

Radius 2bar	4,5 m
-------------	-------

PRODUKTINFORMATIONEN

Die Rain Bird-Düse, Typ U-Serie, wird bei der 1800 & Uni-Spray-Serie verwendet, wenn Sprinkler mit verschiedenen Bögen und Radien in derselben Zone verwendet werden sollen. Dies ist wichtig, um gleichmäßige Strömungen unabhängig von der verwendeten Düse zu gewährleisten.

Die U-Serie eignet sich ideal für Stellen, an denen die Bereiche in der Nähe des Sprinklers nicht ausreichend bewässert werden. Mit der doppelten Öffnung der U-Serie können Sie eine bessere Bewässerung im Nahbereich erzielen.

Die U-Serie verfügt über eine zweite Öffnung für die Bewässerung, um die Bereiche in der Nähe des Sprinklers besser bewässern zu können.

Die Oberseite ist zur einfachen Erkennung des Radius und des Bogens eingefärbt: U-8 (grün mit 10 ° Flugbahn), U-10 (blau mit 12 ° Flugbahn), U-12 (braun mit 23 ° Flugbahn) und U-15 (schwarz mit 23 ° Flugbahn).

Generiert am: 10.02.2026

bevo Vertriebs GmbH
Industriestraße 18
32602 VLOTHO-EXTER
Deutschland
+49 (0) 5228 959 0
info@bevo.com
<http://www.bevo.com>