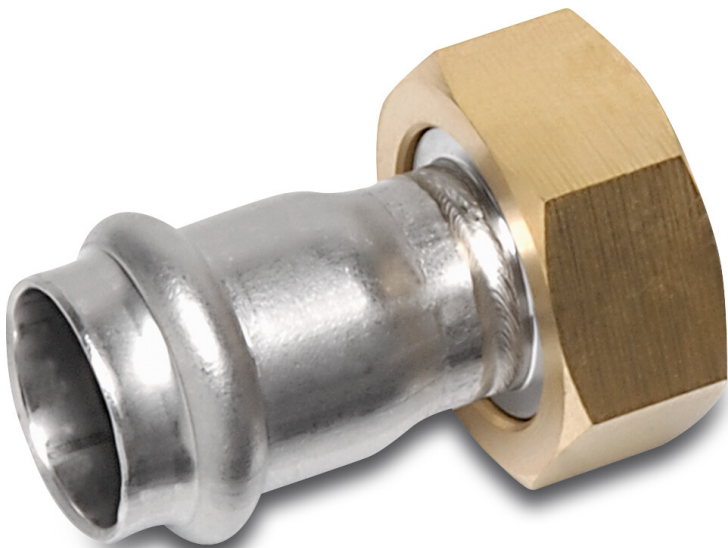


**Bonfix Verschraubung**  
**Edelstahl 316L 2 3/8" x 54 mm**  
**Innengewinde x Pressmuffe**  
**16bar DVGW/KIWA (0085072)**



**bonfix**<sup>®</sup>  
the fitting factory

# TECHNISCHE DATEN

Werkstoff	Edelstahl 316L
Zulassung	DVGW/KIWA
Material Dichtung	EPDM
Anschluss	Innengewinde x Pressmuffe
Temperaturbereich	-20°C - 85°C
Arbeitsdruck	16 bar
Wandstärke	1,5 mm
Maß	2 3/8" x 54 mm

**Generiert am: 20.02.2026**

bevo Vertriebs GmbH  
Industriestraße 18  
32602 VLOTHO-EXTER  
Deutschland  
+49 (0) 5228 959 0  
[info@bevo.com](mailto:info@bevo.com)  
<http://www.bevo.com>