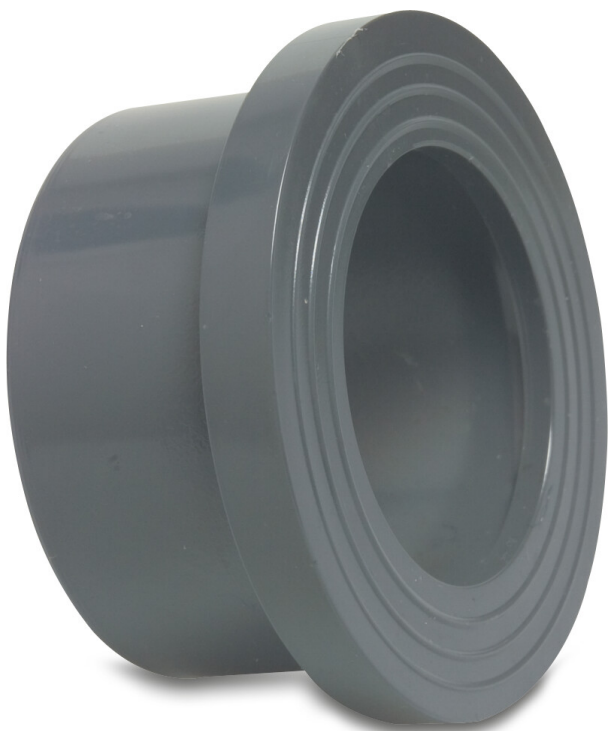


**Profec Bundbuchse PVC-U 20
mm Klebemuffe 16bar DN15
Grau PN16 WRAS (0110898)**



TECHNISCHE DATEN

Farbe	Grau
Werkstoff	PVC-U
Zulassung	WRAS
Material Gehäuse	PVC-U
Material Dichtung	EPDM
Anschluss	Klebemuffe
Maß	20 mm
Verpackung	1200 St.
DN	15
Flansch	PN16
Außen ø	27 mm
Gewicht	0.01 kg
Dicke	6 mm
Arbeitsdruck	16 bar
Lochkreis	27 mm

ABMESSUNGEN

L	19 mm
---	-------

L	19 mm
---	-------

T	6 mm
---	------

Lb	19 mm
----	-------

ØDi-1	20 mm
-------	-------

ØDi-2	20 mm
-------	-------

ØDo-1	27 mm
-------	-------

ØDo-2	27 mm
-------	-------

Db	34 mm
----	-------

PRODUKTINGFORMATIONEN

Neben den Anschlussmaßen für das Rohr (Außen-Ø) werden zudem die Lochkreise des Losflansches sowie das Außenmaß der Bundbuchse angegeben. Bei den Losflanschen findet sich das Lochkreismaß in der Spalte "Lochkreis (mm)", während bei den Bundbuchsen das Außenmaß in der Spalte "Außen-Ø" ausgewiesen ist.

Generiert am: 13.02.2026

bevo Vertriebs GmbH
Industriestraße 18
32602 VLOTHO-EXTER
Deutschland
+49 (0) 5228 959 0

info@bevo.com
<http://www.bevo.com>