

Rovatti Centrifugalpumpe støbejern DN50 DIN flange sort type T0F-50A (7024365)



rovatti pompe

TEKNISKE SPECIFIKATIONER

Farve	sort
Materiale	støbejern
Materiale impeller 1	støbejern
Tilslutning	DIN flange
Maks. temperatur	60 °C
Tryk	50
Sug	50
Type	T0F-50A
Udgangseffekt	5-7,5 HK
MWC	40 m
Størrelse	DN50
Maks. flow rate	27 m ³ /h

DIMENSIONER

Cr-1	89 mm
Ct-1	66 mm
Dd	41.28 mm

H 326 mm

H 343 mm

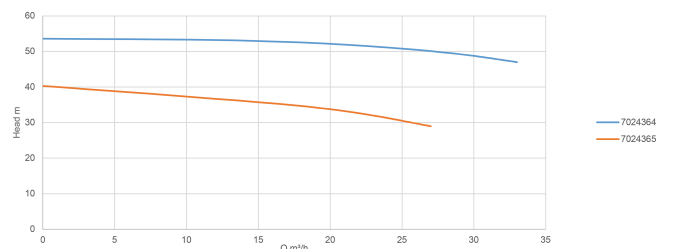
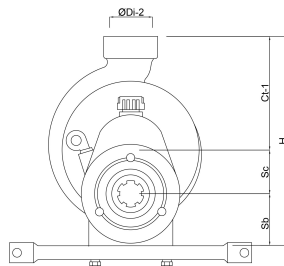
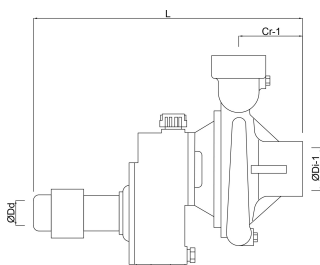
L 408 mm

Sb 73 mm

Sc 187 mm

ØDi-1 2 "

ØDi-2 2 "



PRODUKTINFORMATION

Centrifugalpumper med overføringsgear til PTO'ens kardanaksel. Fås med 3-punktsophæng eller på 2-hjulet vogn og velegnet til alle vandingsystemer. En testet vandcirkulationskøleanordning på overgearet (T - TK-serien) garanterer sikker drift i kontinuerlige arbejdsperioder.

Genereret den: 07-05-2026

Bevo Nordic A/S
Pakhusgården 54
5000 Odense C
Danmark
+45 66 19 25 45

info@bevo.dk
<http://www.bevo.com>