

**Jet pumpe rustfri stål 304 1"
indvendig gevind 3,2A 230VAC
blå type AJ 50/60 (7031128)**



TEKNISKE SPECIFIKATIONER

Farve blå

Type AJ 50/60

Materiale rustfri stål 304

Pump body rustfri stål 304

Materiale impeller 1 noryl

Maks. Løftehøjde 50 m

Tilslutning indvendig gevind

Volt 230VAC

Maks. temperatur 40 °C

Effekt 1.1 kW

Ampere 3,2 A

Maks. flow rate 3.6 m³/h

Tryk 1 "

Maksimal
omgivelsestemperatur 40 °C

Sug 1 "

Størrelse 1"

BEP Capacity	2.4
--------------	-----

BEP Head	31
----------	----

PORlh	19
-------	----

PORhh	50
-------	----

PORlq	0.6
-------	-----

PORhq	3.6
-------	-----

DIMENSIONER

Cb-1	160 mm
------	--------

Cl-1	85 mm
------	-------

G-1	145 mm
-----	--------

H	210 mm
---	--------

H	290 mm
---	--------

L	370 mm
---	--------

L	370 mm
---	--------

Mr	170 mm
----	--------

O	10 mm
---	-------

W	200 mm
---	--------

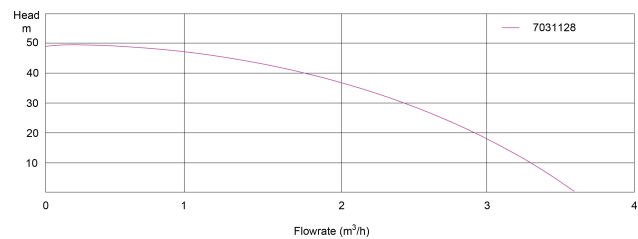
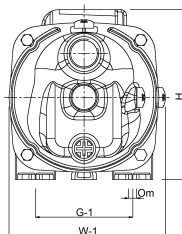
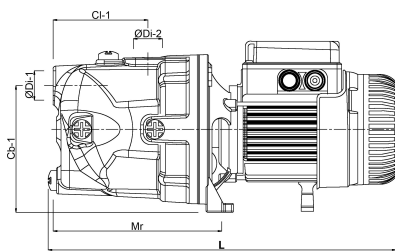
W-1	200 mm
-----	--------

ØDi-1

1 "

ØDi-2

1 "



PRODUKTINFORMATION

Et-trins selvansugende centrifugal overfladepumpe udstyret med Venturi-rørsystem for øget sugeevne, designet til pumpning af rent vand og til at øge trykket. Dele af pumpehuset og akslen, der kommer i kontakt med vand, er lavet af rustfrit stål (INOX-design). Pumpen har et strømkabel med et stik. Pumpemotoren er forsynet med termisk beskyttelse.

Genereret den: 12-06-2026

Bevo Nordic A/S
Pakhusgården 54
5000 Odense C
Danmark
+45 66 19 25 45
info@bevo.dk
<http://www.bevo.com>