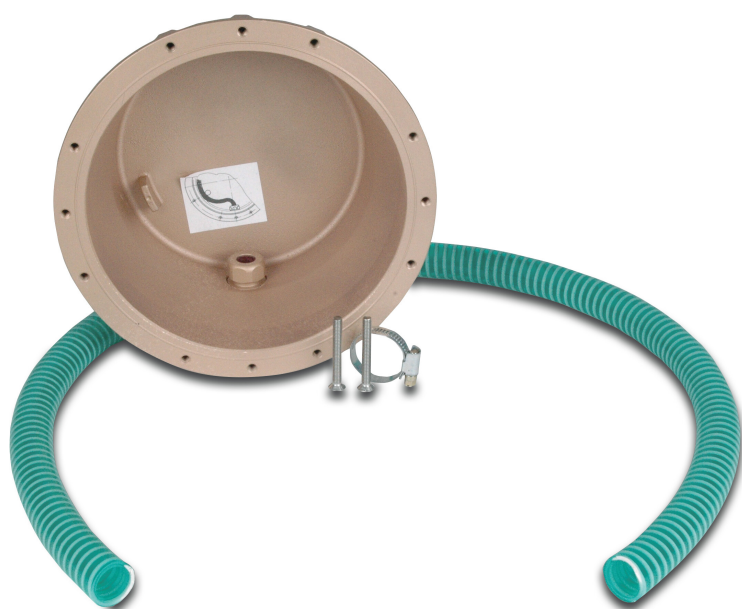


# Niche med slange til kabel (7028813)



# TEKNISKE SPECIFIKATIONER

Egnet til

15W, 21W, 30W Hugo Lahme LED light

**Genereret den: 23-02-2026**

Bevo Nordic A/S  
Pakhusgården 54  
5000 Odense C  
Danmark  
+45 66 19 25 45  
[info@bevo.dk](mailto:info@bevo.dk)  
<http://www.bevo.com>